

Technische Daten

Modelle	Z-51/30J RT
---------	-------------

Abmessungen

Arbeitshöhe max*	17,59 m
Plattformhöhe max.	15,59 m
Seitliche Reichweite max.	9,37 m
Übergreifende Höhe max	7,39 m
A Plattformlänge	0,76 m
B Plattformbreite	1,83 m
C Höhe – eingefahren	2,16 m
D Länge – eingefahren	7,58 m
E Breite	2,29 m
F Radstand	2,03 m
G Bodenfreiheit (Mitte)	0,375 m

Leistung

Tragfähigkeit	227 kg
Plattformschwenkbereich	160°
Vertikaler Korbarm-Schwenkbereich	135° (+78°/-57°)
Schwenkbereich des Oberwagens	355° nicht kontinuierlich
Seitlicher Überhang	Null
Fahrgeschwindigkeit - eingefahren	8 km/h
Fahrgeschwindigkeit - ausgefahren**	1 km/h
Steigfähigkeit - eingefahren (4x4)***	45%
Wenderadius - innen	1,68 m
Wenderadius - außen	4,50 m
Steuerung	12 V proportionale Steuerung
Reifenoptionen	315/55 D20, schaumgefüllt

Antrieb/Energie

Antriebsart	Deutz Diesel D 2011 L03i 3 Zylinder 48 PS (35,8 kW)
Notbedienung	12 V DC
Hydrauliktankinhalt	90,9 L
Kraftstofftankinhalt	64,4 L

Schall- & Vibrationspegel

Geräusch-/Schalldruckpegel (Boden)	86 dBA
Geräusch-/Schalldruckpegel (Plattform)	79 dBA
Vibration	<2,5 m/s ²

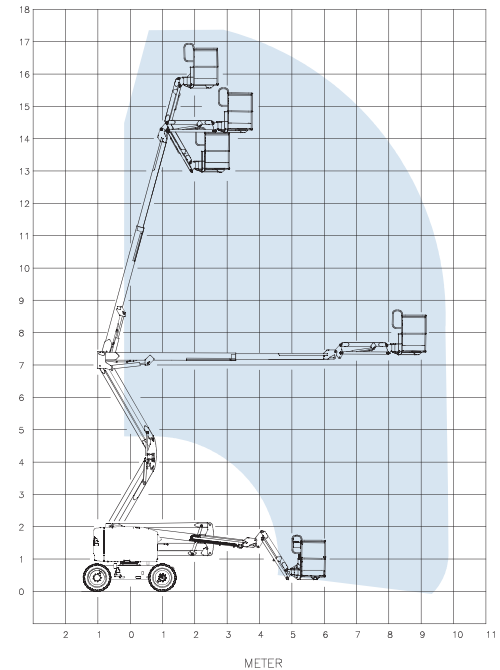
Eigengewicht****

Eigengewicht	7.394 kg
--------------	----------

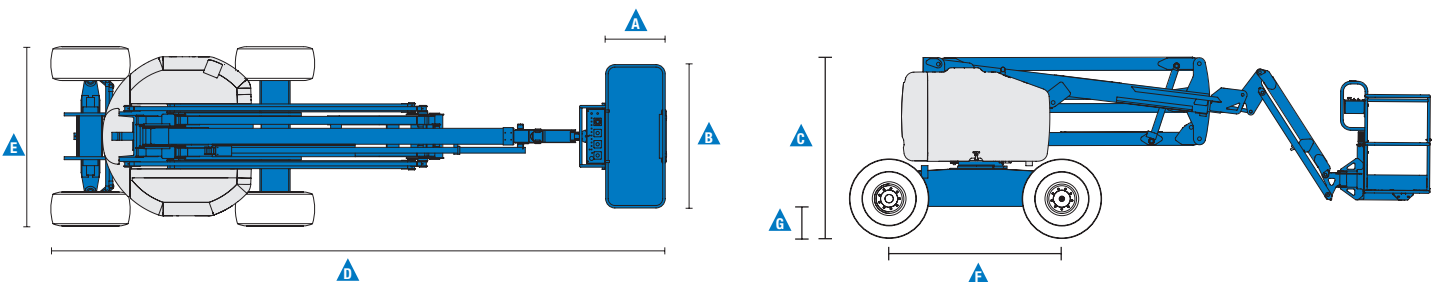
Entspricht den Normen:

2006/42/EG - Maschinenrichtlinie (Harmonisierte Norm EN280); 2004/108/EC (EMC); 2000/14/EC (Geräuschemission - Außen)

Arbeitsdiagramm Z-51/30J RT



* CE-Arbeitshöhe liegt 2 m über der Plattformhöhe.
 ** Im Hebebetrieb (Plattform gehoben) ist die Maschine nur für den Betrieb auf festem und ebenen Untergrund geeignet.
 *** Die Steigfähigkeit bezieht sich auf das Befahren von Steigungen. Für weitere Details bzgl. der Steigfähigkeit siehe Bedienungsanleitung.
 **** Das Gewicht variiert abhängig von den Optionen und/oder den länderspezifischen Normen (CE).



Ausstattung

STANDARD AUSSTATTUNG	STANDARD & WÄHLBARE OPTIONEN	ZUBEHÖR & ANBAUGERÄTE
<p>Abmessungen</p> <p>Z-51/30J RT</p> <ul style="list-style-type: none"> • 17,59 m Arbeitshöhe • 9,37 m seitliche Reichweite • 7,39 m übergreifende Höhe • Bis 227 kg Tragfähigkeit <p>Leistung</p> <ul style="list-style-type: none"> • Selbstnivellierende Plattform • Proportionalsteuerung • Lenkung über Joystickwippe • Telematik-Vorbereitung Anschluss • Antriebsaktivierungssystem • Abschaltung der Fahrfunktion bei Chassisneigung • Stromkabel zur Plattform • Hupe • Betriebsstundenzähler • Neigungswinkelschalter mit akustischem Alarm • Senk- und Fahralarm • Blitzwarnleuchte • Nicht-kontinuierlicher 355° Schwenkbereich des Oberwagens • Positive Traktion • Zweistufige Fahrmotoren • Duales Parallelogramm für dichtes Arbeiten an Wänden • Null seitlicher Überhang • Lift Guard™ Kontaktalarm <p>Antrieb/Energie</p> <ul style="list-style-type: none"> • 12V Notbedienung • Motorschutzpaket • Ansaugluftvorwärmung (nur bei Deutz) 	<p>Plattform</p> <ul style="list-style-type: none"> • 1,83 m Stahlplattform mit Seitenschwintür <p>Korbarm</p> <ul style="list-style-type: none"> • 1,52 m Korbarm <p>Antrieb/Energie</p> <ul style="list-style-type: none"> • Deutz Diesel 48 PS (35,8 kW) <p>Fahrtrieb</p> <ul style="list-style-type: none"> • Allradantrieb <p>Achsen</p> <ul style="list-style-type: none"> • Aktive Pendelachse (Standard) <p>Reifenoptionen</p> <ul style="list-style-type: none"> • Geländereifen, schaumgefüllt (Standard) • Nichtmarkierende Geländereifen, schaumgefüllt 	<p>Leistungsoptionen</p> <ul style="list-style-type: none"> • Plattform mit Maschengitter auf halber Höhe • Zusätzliches oberes Plattformgeländer • Druckluftleitung zur Plattform • Stromkabel zur Plattform: inkl. Stecker, Steckdose, mit/ohne Fehlerstromschutzschalter (FI) mit Überstromschutz • Scheinwerfer Paket (2 am Chassis, 2 an der Plattform)⁽¹⁾ • Biologisch abbaubares Hydrauliköl • Abschaltung der Hubfunktion bei Chassisneigung (Software-Einstellung) • Track & Trace⁽²⁾ (GPS-Einheit: liefert Information über Maschinenstandort & Betriebsdaten) • Abschließbare Abdeckung des Plattformbedienpultes • OPS – Bedienschutz-System⁽³⁾ • Werkzeugablage⁽³⁾ • Absturzsicherungsschiene⁽³⁾ <p>Antrieb/Energie</p> <ul style="list-style-type: none"> • Diesel - Abgas – Katalysator • Anzeigen für Motorinformationen (Öldruck, Temperatur und Batteriestatus)⁽¹⁾ • Wechselstromgeneratorpaket 220V/50Hz, 2200 W, hydraulikbetrieben • Untertemperatur-Abschaltung • EMEAR Kaltstartsatz: inkl. Motorvorwärmung und Batterieladegerät
		
<p>⁽¹⁾ Nur direkt ab Werk verfügbar ⁽²⁾ Einschl. Abonnement für die ersten zwei Jahre ⁽³⁾ Nur erhältlich als Ersatzteil</p>		