

Technische Daten

Modelle	Z-45 XC
---------	---------

Abmessungen

Arbeitshöhe max*	15,86 m
Plattformhöhe max.	13,86 m
Seitliche Reichweite max.	7,55 m
Übergreifende Höhe max.	7,44 m
A Plattformlänge	0,76 m
B Plattformbreite	1,83 m
C Höhe – eingefahren	2,25 m
D Länge – eingefahren	6,66 m
E Breite	2,29 m
F Radstand	2,03 m
G Bodenfreiheit (Mitte)	0,37 m

Leistung

Tragfähigkeit (unbegrenzt/begrenzt)	300/454 kg
Plattformschwenkbereich	160°
Vertikaler Korbarm-Schwenkbereich	135°
Schwenkbereich des Oberwagens	355° nicht kontinuierlich
Seitlicher Überhang	Null
Fahrgeschwindigkeit – eingefahren	7,24 km/h
Fahrgeschwindigkeit - ausgefahren**	0,5 km/h
Steigfähigkeit - eingefahren (4x4)***	45%
Wenderadius - innen	1,68 m
Wenderadius - außen	4,50 m
Steuerung	12 V proportionale Steuerung
Reifenoptionen	315/55 D20

Antrieb/Energie

Antriebsart	Deutz Diesel D 2011 L03i 3 Zylinder 48 PS (35,8 kW) Deutz Diesel TD2.2L3 EU Stufe V 49 PS (36 kW)
Notbedienung	12 V DC
Hydrauliktankinhalt	83 L
Kraftstofftankinhalt	64,4 L

Schall- & Vibrationspegel

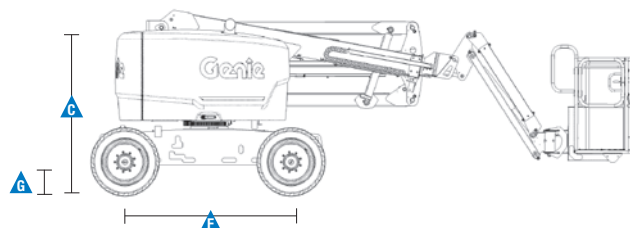
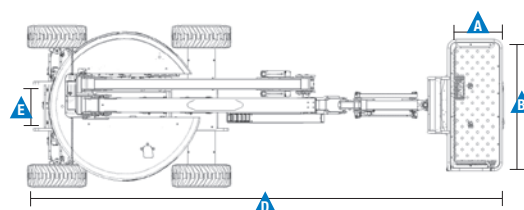
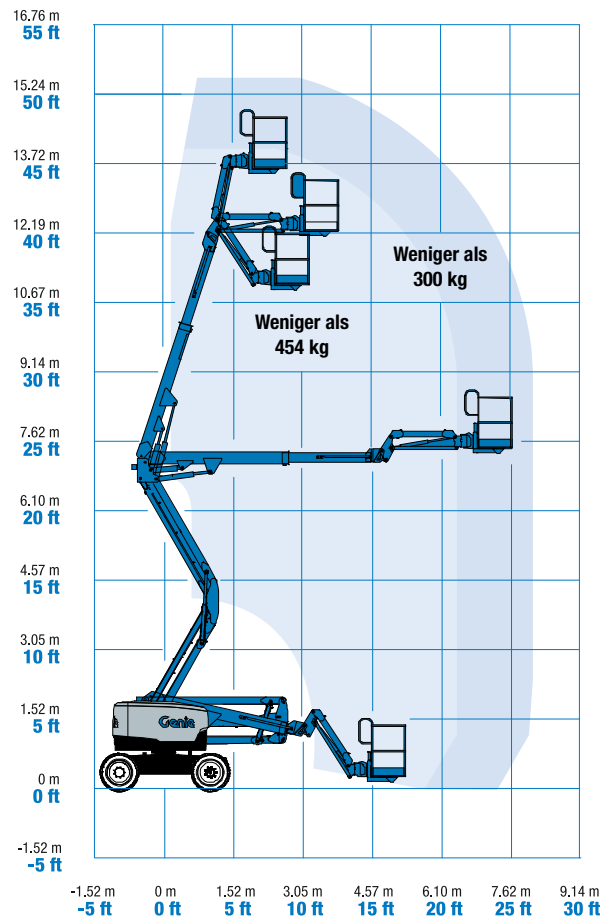
Geräusch-/Schalldruckpegel (Boden)	84 dBA
Geräusch-/Schalldruckpegel (Plattform)	75 dBA
Vibration	<2,5 m/s ²

Eigengewicht****

CE-Eigengewicht 4x4 (schaumgefüllt)	6.870 kg
-------------------------------------	----------

Entspricht den Normen: 2006/42/EG - Maschinenrichtlinie (Harmonisierte Norm EN 280:2013+A1:2015); 2004/108/EC (EMC); 2000/14/EC (Geräuschemission - Außen)

Arbeitsdiagramm Z-45 XC



* CE-Arbeitshöhe liegt 2 m über der Plattformhöhe.
 ** Im Hebebetrieb (Plattform gehoben) ist die Maschine nur für den Betrieb auf festem und ebenen Untergrund geeignet.
 *** Die Steigfähigkeit bezieht sich auf das Befahren von Steigungen. Für weitere Details bzgl. der Steigfähigkeit siehe Bedienungsanleitung.
 **** Das Gewicht variiert abhängig von den Optionen und/oder den länderspezifischen Normen (CE).

Ausstattung

STANDARD AUSSTATTUNG	STANDARD & WÄHLBARE OPTIONEN	ZUBEHÖR UND ANBAUGERÄTE
<p>Abmessungen</p> <p>Z-45/25 XC</p> <ul style="list-style-type: none"> • 15,86 m Arbeitshöhe • 7,55 m seitliche Reichweite • 7,44 m übergreifende Höhe • Uneingeschränkte Tragfähigkeit von 300 kg bzw. 454 kg bei eingeschränkter Reichweite <p>Leistung</p> <ul style="list-style-type: none"> • Selbstnivellierende Plattform • Hydraulisch drehbare Plattform • Proportionalsteuerung • Telematik-Vorbereitung Anschluss • Lenkung über Joystickwippe • Antriebsaktivierungssystem • Abschaltung der Fahrfunktion bei Chassisneigung • Stromkabel zur Plattform • Hupe • Betriebsstundenzähler • Neigungswinkelschalter mit akustischem Alarm • Senk- und Fahralarm • Blitzwarnleuchte • Nicht-kontinuierlicher 355° Schwenkbereich des Oberwagens • Positive Traktion • Null seitlicher Überhang • Duales Parallelogramm für dichtes Arbeiten an Wänden • Zweistufige Fahrmotoren • Lift Guard™ Kontaktalarm <p>Antrieb/Energie</p> <ul style="list-style-type: none"> • 12V Notbedienung • Motorschutzpaket • Ansaugluftvorwärmung (nur bei Deutz) • Ausschwenkbarer Motor 	<p>Plattform</p> <ul style="list-style-type: none"> • 1,83 m Stahlplattform mit zwei Einstiegen (Standard) <p>Korbarm</p> <ul style="list-style-type: none"> • 1,52 m Korbarm <p>Antrieb/Energie</p> <ul style="list-style-type: none"> • Deutz Diesel 48 PS (35,8 kW) • Deutz Diesel TD2.2L3 EU Stufe V 49 PS (36 kW) <p>Fahrtrieb</p> <ul style="list-style-type: none"> • Allradantrieb <p>Achsen</p> <ul style="list-style-type: none"> • Aktive Pendelachse <p>Reifenoptionen</p> <ul style="list-style-type: none"> • Geländereifen, schaumgefüllt (Standard) • Nichtmarkierende Geländereifen schaumgefüllt 	<p>Leistungsoptionen</p> <ul style="list-style-type: none"> • Plattform mit Maschengitter auf halber Höhe⁽¹⁾ • Zusätzliches oberes Plattformgeländer • Druckluftleitung zur Plattform • Stromkabel zur Plattform: inkl. Stecker, Steckdose, mit/ohne Fehlerstromschutzschalter (FI) mit Überstromschutz • Scheinwerfer Paket (2 am Chassis, 2 an der Plattform)⁽¹⁾ • Biologisch abbaubares Hydrauliköl • Abschaltung der Hubfunktion bei Chassisneigung (Software-Einstellung) • Track & Trace⁽²⁾ (GPS-Einheit: liefert Information über Maschinenstandort & Betriebsdaten) • Abschließbare Abdeckung des Plattformbedienpultes • Werkzeugablage⁽³⁾ • OPS – Bedienerenschutz-System⁽³⁾ • Absturzsicherungsschiene^(3,4) • Werkzeughalterung für Paneelen^(1,4) <p>Antrieb/Energie</p> <ul style="list-style-type: none"> • Diesel-Abgas-Katalysator und Funkenschutz⁽¹⁾ • Anzeigen für Motorinformationen (Öldruck, Temperatur und Batteriestatus)⁽¹⁾ • Wechselstromgeneratorpaket 220V/50Hz, 2200 W • Untertemperatur-Abschaltung • EMEAR Kaltstartsatz: inkl. Motorvorwärmung und Batterieladegerät



⁽¹⁾ Nur direkt ab Werk verfügbar

⁽²⁾ Einschl. Abonnement für die ersten zwei Jahre

⁽³⁾ Nur erhältlich als Ersatzteil

⁽⁴⁾ Absturzsicherungsschiene kann nicht mit Werkzeughalterung für Paneelen kombiniert werden